

移动网络与Wi-Fi网络 Wireless@SGx 苹果系统 (iOS)

请扫描下方二维码，观看有关如何
连接到移动网络和 Wi-Fi 的视频：



内容

简介	2
网络安全提示	3
移动网络及图标含义	4
连接或关闭移动网络	5
连接或关闭Wi-Fi网络	6
使用移动网络设置 Wireless@SGx账户	8
在无移动网络下设置 Wireless@SGx账户	13



简介

此指南适用于对日常数码技能感兴趣的所有人, 无论其是否熟悉数码科技。

如图所示, 基本技能分为 5 个能力领域。

学习完设置和使用智能设备后, 学员将有能力:

连接到互联网并进行网络活动。

DSL

以下指南基于常见的软件图标和智能手机与平板电脑设置。请注意不同的智能手机与平板电脑的型号可能具有不同的特性。

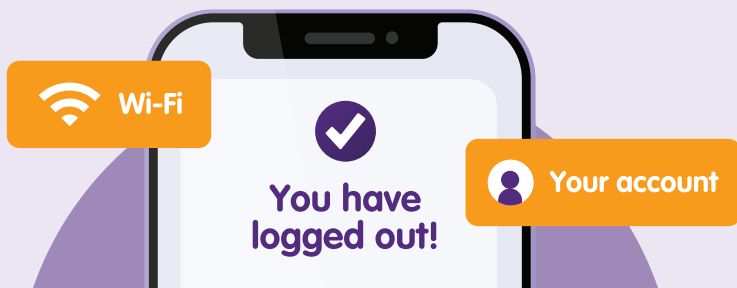
《数码技能益终身指南》(Digital Skills for Life Guide, 简称 “DSL Guide”) 是包含以下内容的一系列小手册:

- 循序渐进式的说明和
 - 小技巧
- 以帮助您自信、安全地上网。



网络安全提示

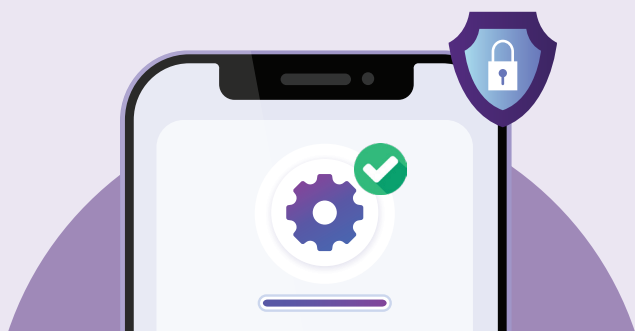
为了确保您能安全使用Wi-Fi网络，请注意以下事项：



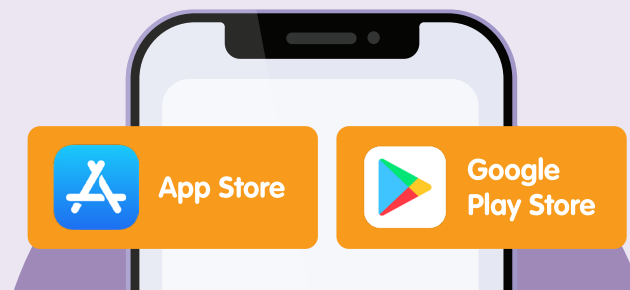
使用后，请退出Wi-Fi连接或账户。



慎防冒充合法来源的“免费”Wi-Fi热点。



及时更新所有的应用程序以保护智能手机与平板电脑，免受已知网络安全漏洞的侵害。



仅从官方来源下载应用程序。

移动网络及图标含义

1 网络

表示服务提供商所提供的不同网络模式。

3G / 4G / 5G

表示移动网络信号的强度。



2 已连接Wi-Fi网络

表示手机已通过Wi-Fi网络连接到互联网。



3 状态图标位置



连接或关闭移动网络

1 选择设置



查找并点击
“设置”图标。

2 选择蜂窝网络



3 连接蜂窝数据



开启: 绿色
关闭: 灰色

连接或关闭Wi-Fi网络

1 选择设置



查找并点击“设置”图标。

2 选择Wi-Fi



3 连接Wi-Fi网络

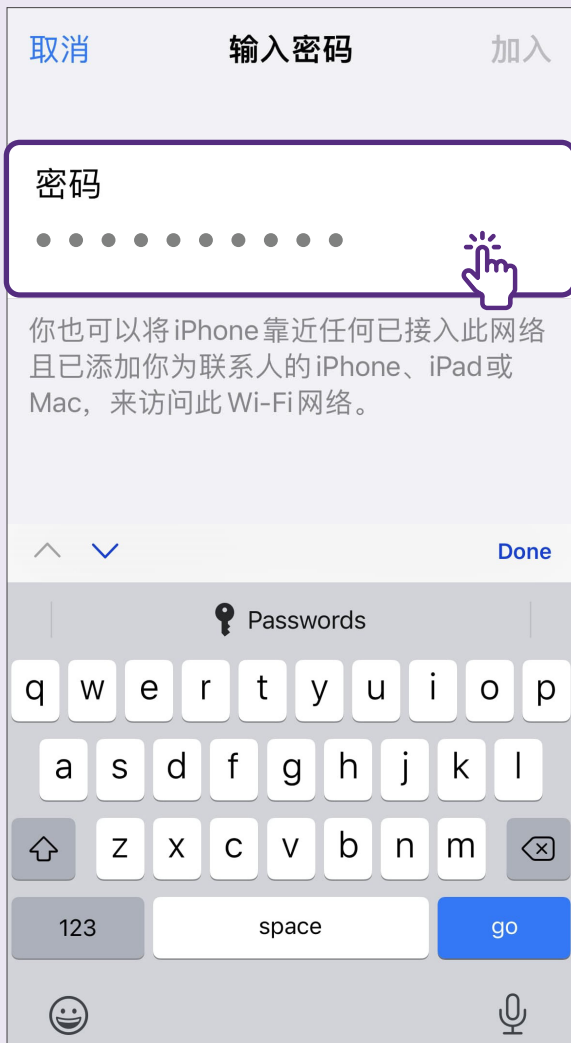


开启: 绿色
关闭: 灰色

4 选择Wi-Fi网络



5 输入Wi-Fi网络密码



6 连接Wi-Fi网络



7 已成功连接Wi-Fi网络



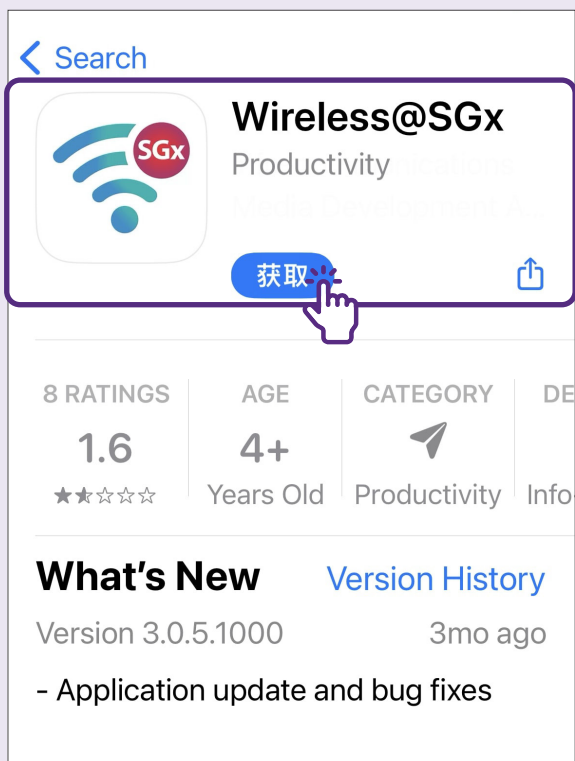
使用移动网络设置Wireless@SGx账户

1 选择Apple App Store

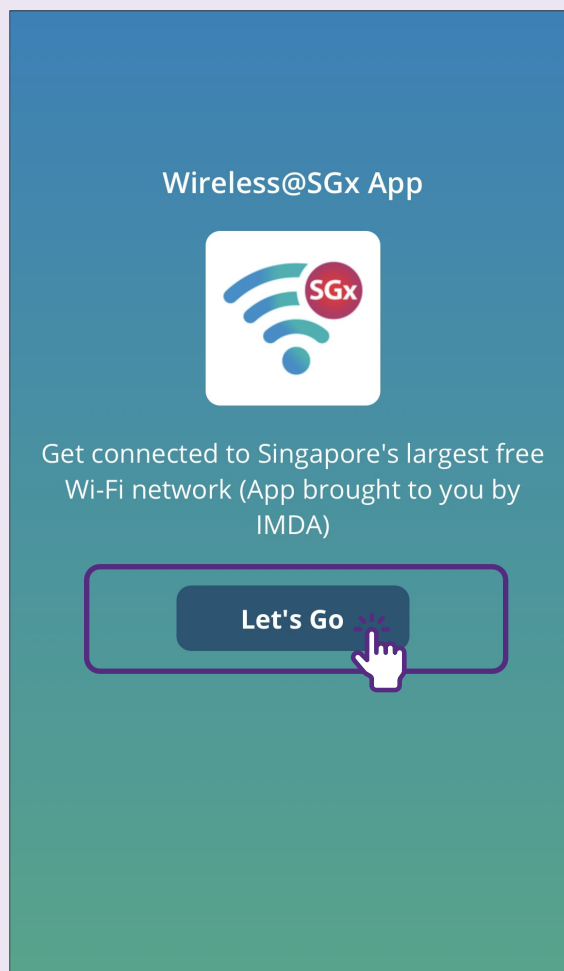


在您的智能手机或平板电脑上寻找并点击“Apple App Store”。

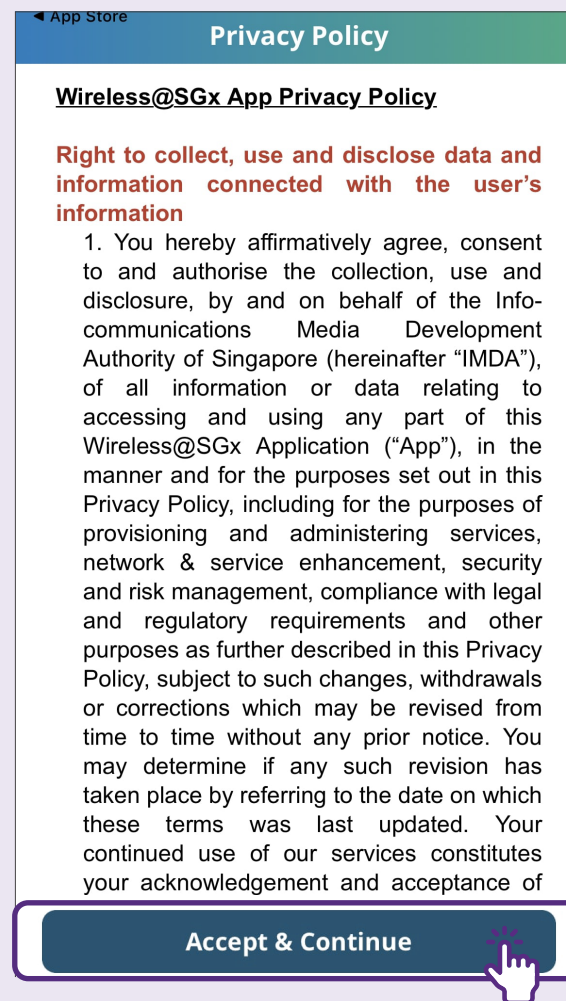
2 搜索并安装应用程序



3 设置Wireless@SGx应用程序



4 阅读并同意使用条款及隐私政策



5 点击Proceed设置定位权限

Device Permissions

We will require a few permissions to give you a better experience while using this application



Device Location to find hotspots near you

Proceed

6 选择使用App时允许权限

允许“Wireless@SGx”使用你的位置？

Allow location service so that we can get the nearest hotspot from your current location.



允许一次

使用App时允许

不允许

7 关于是否装有SIM卡选择Yes

Is this device installed with Singapore SIM card?

No

Yes

8 下载描述文件

A

You will be redirected to install a profile.

Follow the steps in the next screen to complete the configuration.

Click "Next" to continue.

Next

B Profile Download

Please read the instructions below before clicking the "Proceed" button at the bottom of the page

Profile Installed

Done



Wireless@SGx

Signed by Info-Communications Media
Development Authority
Verified ✓

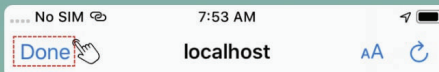
Description Wireless@SG

Contains Wi-Fi Network

More Details

Step 7

In the app, Select "Done" to get redirected to the Hotspots screen



Proceed

C

localhost

Profile Download

Please read the instructions below before clicking the "Proceed" button at the bottom of the page



Wireless@SGx

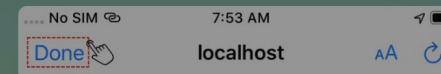
This website is trying to download a configuration profile. Do you want to allow this?

Ignore

Allow

Step 7

In the app, Select "Done" to get redirected to the Hotspots screen



9 选择通用



10 选择VPN与设备管理



11 选择描述文件



12 安装描述文件

A

取消 安装描述文件 安装

 **Wireless@SGx**
Infocomm Media Development Authority

签名者 Infocomm Media Development Authority
已验证 ✓

描述 Wireless@SGx SIM Login Profile (v2022-1)

包含 Wi-Fi 网络

更多详细信息 >

移除已下载的描述文件

B

 **Wireless@SGx**
Infocomm Media Development Authority

签名者 Infocomm Media Development Authority
已验证 ✓

描述 Wireless@SGx SIM Login Profile (v2022-1)

包含 Wi-Fi 网络

更多详细信息 >

移除已下载的描述文件

安装

取消

C

已安装描述文件 完成

 **Wireless@SGx**
Infocomm Media Development Authority

签名者 Infocomm Media Development Authority
已验证 ✓

描述 Wireless@SGx SIM Login Profile (v2022-1)

包含 Wi-Fi 网络

更多详细信息 >

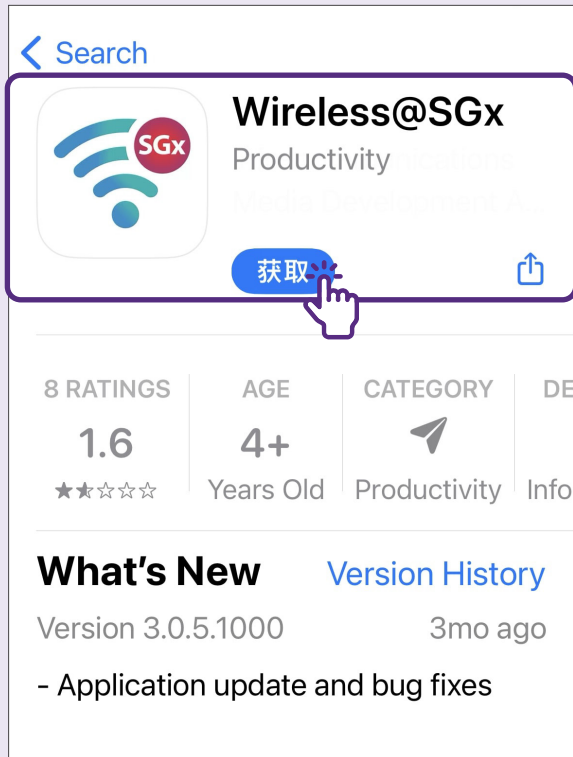
在无移动网络下设置Wireless@SGx账户

1 选择Apple App Store

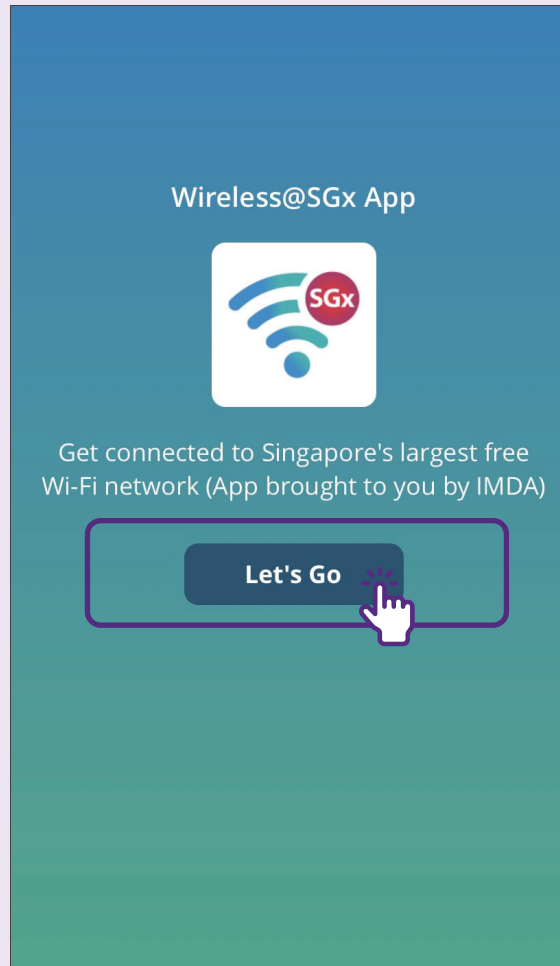


在您的智能手机或平板电脑上寻找并点击“Apple App Store”。

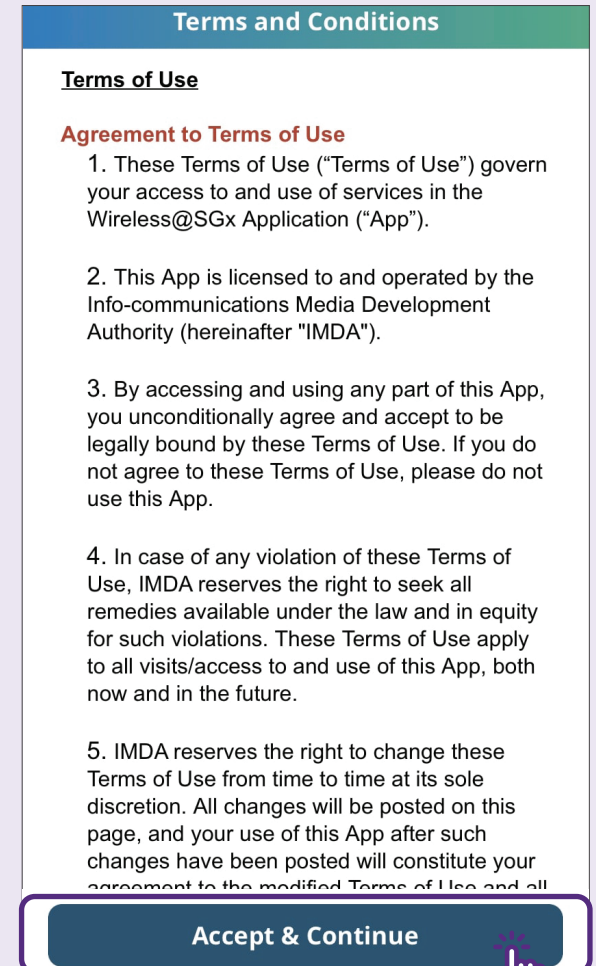
2 搜索并安装应用程序



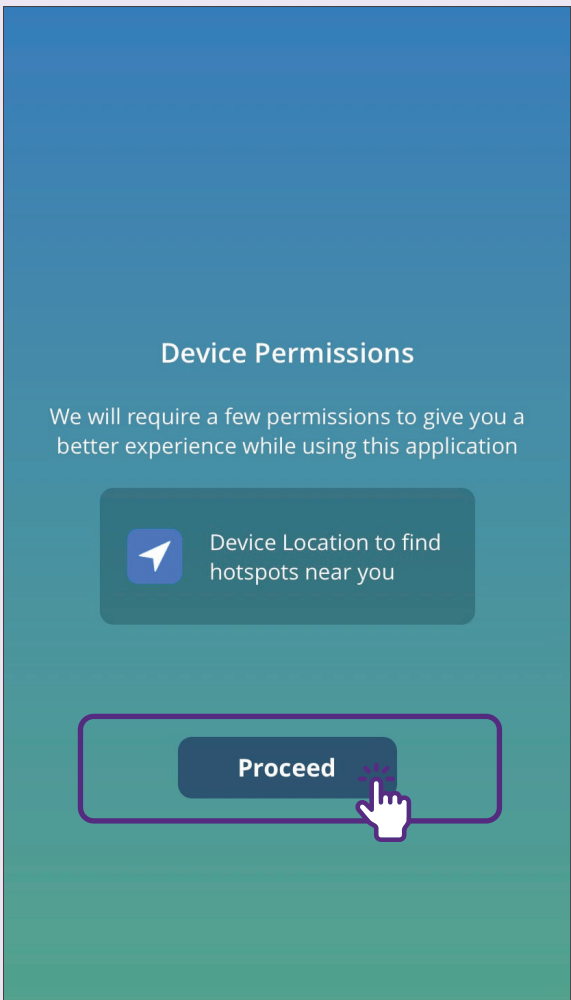
3 设置Wireless@SGx应用程序



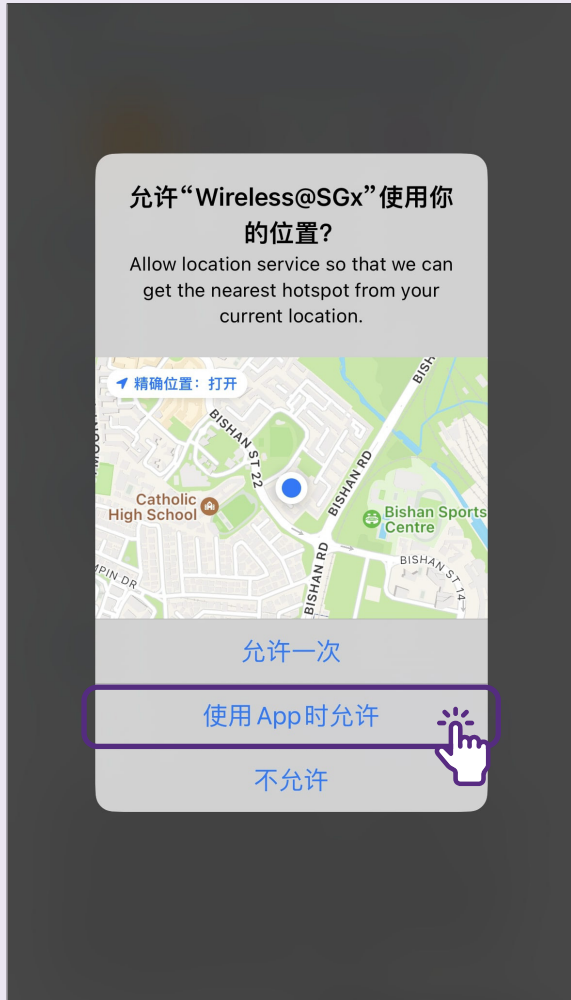
4 阅读并同意使用条款及隐私政策



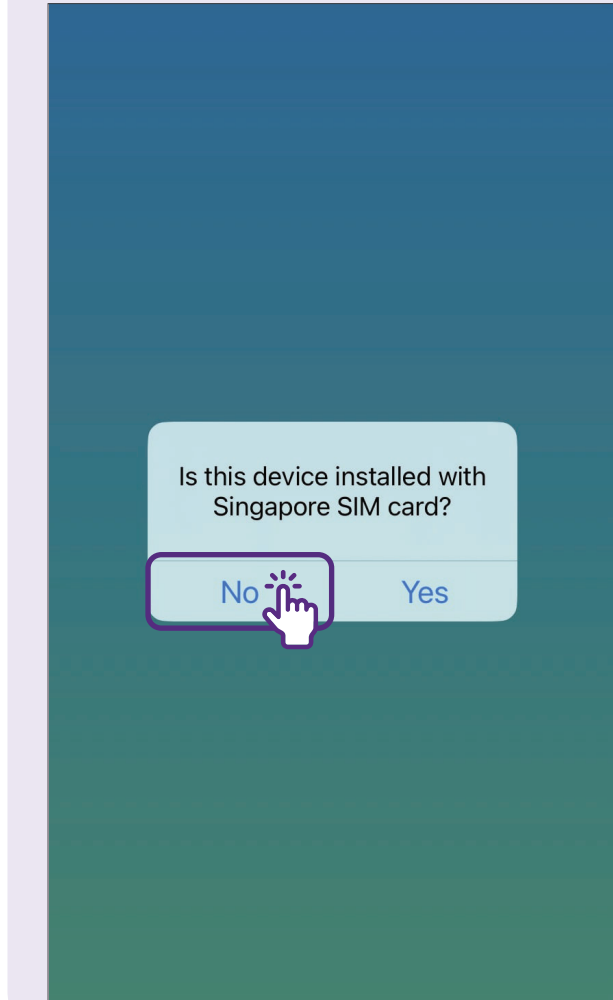
5 点击Proceed设置定位权限



6 选择使用App时允许权限



7 关于是否装有SIM卡选择No



8 点击More

Configured for
Singtel

Last Configured on 02 May 2023

- Setup
- Update Content
- FAQs
- Contact Us
- Terms and Conditions
- Privacy Policy

News Hotspots Speed Test

More

9 点击Setup

Configured for
Singtel

Last Configured on 02 May 2023

- Setup
- Update Content
- FAQs
- Contact Us
- Terms and Conditions
- Privacy Policy

10 选择服务供应商

1 Registration 2 Verification 3 Configuration

Your preferred Wireless@SG provider



Your Date of Birth

27 / 07 / 1998

Your Mobile Number

+65 89105427

Confirm Mobile Number

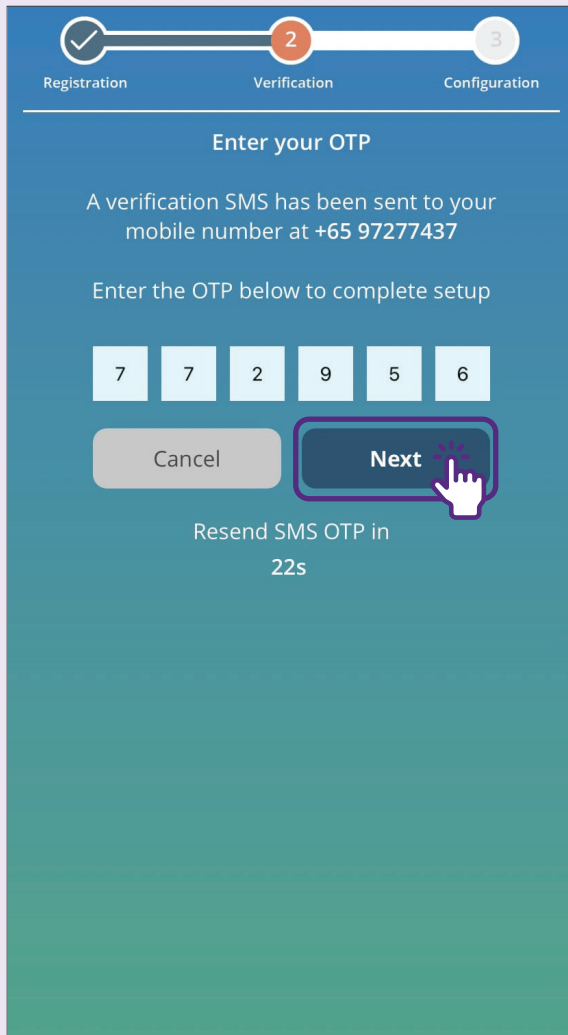
+65 89105427

Terms & Conditions

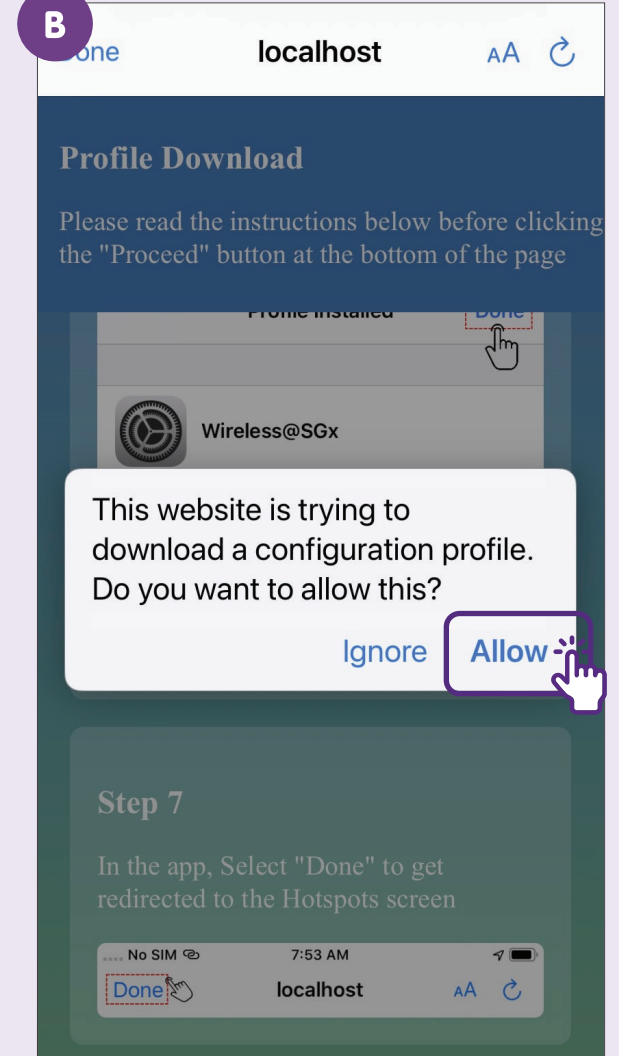
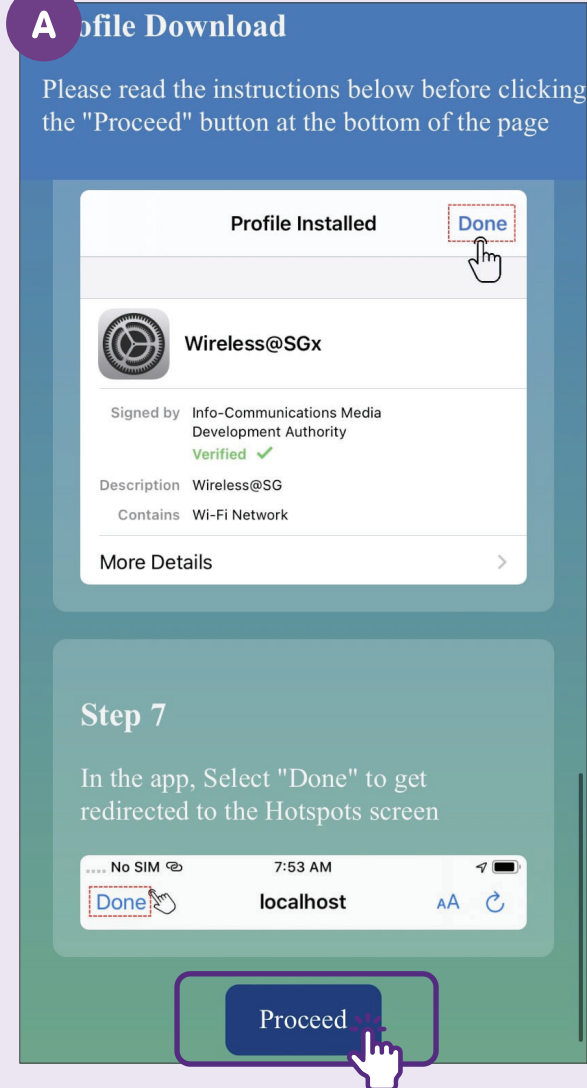
I agree to the [terms & conditions](#)

For security purpose, your Wireless@SG account will only be valid for 1 year. You will be prompted via SMS to re-validate your account via the setup above when you login with an expired account. Kindly note that

11 输入短信验证码



12 下载描述文件



13 选择通用



14 选择VPN与设备管理



15 选择描述文件



16 安装描述文件



想获取更多信息和寻找离
您最近的数码转型社区援
助站， 请联系：

资讯通信媒体发展局
联系中心

热线： +65 6377 3800

电邮： info@imda.gov.sg

网站： digitalforlife.gov.sg

© 2024 资讯通信媒体发展局 (IMDA) 版权所有未经IMDA明确许可，不得使用或复制此材料的任何内容。与本指南相关的内容也可能受到版权保护，这并不限于：文档、PPT简报、图像、音频或视频。未经授权，禁止保留、复制、转载或修改受版权保护的材料。